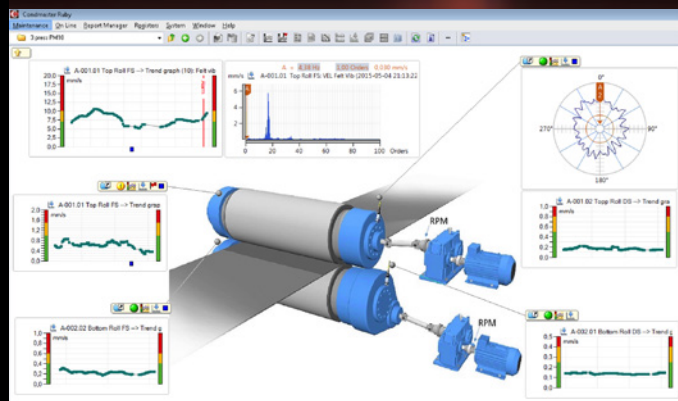


Schwingungstechniker Peter Forsström von der Papierfabrik Stora Enso Kvarnsveden war maßgeblich an der Weiterentwicklung der neuen Condmaster®-Version beteiligt: "Die neue Spektrum-Funktion bietet einen besseren Überblick über die Messungen, was die Analyse effizienter macht. Weniger Tastenanschläge sind notwendig, um relevante Informationen zu erhalten und anzuzeigen. Die Grafische Auswertung ist ebenfalls verbessert, so dass es leichter ist Messwerte auszusortieren, auf die wir einen genaueren Blick haben möchten. Alle diese Funktionen wurden benutzerfreundlicher."



SPM Instrument veröffentlicht Condmaster®Ruby 2016

SPM Instrument, Schweden, weltweit führender Anbieter von Condition-Monitoring-Technologie und -Produkten, präsentiert Condmaster®Ruby 2016, die neueste Version der umfassenden Zustandsüberwachungs- und Diagnose-Software.

Condmaster®Ruby 2016 ist flexibler als je zuvor. Durch signifikante und benutzergetriebene Verbesserungen hat sich die neue Version dieser leistungsstarken und vielseitigen Software einem bedeutenden Design-Upgrade unterzogen. Außerdem unterstützt Condmaster®Ruby 2016 die gerade veröffentlichte HD ENV® Messtechnik und den DuoTech® Beschleunigungssensor für Stoßimpuls- und Schwingungsmessung. Sie unterstützt auch die neue 2016-Ausführung der Leonova Handmessgeräte.

Verbesserte Benutzerfreundlichkeit mit optimaler Flexibilität und größerer Effizienz

Leistungsstarke Verbesserungen der Benutzerfreundlichkeit ermöglichen eine einfache Navigation und eine übersichtliche und raffinierte Visualisierung von Messdaten. Eine Reihe von flexiblen Funktionen zur Anpassung des Arbeitsablaufs und zur Verwaltung der Zustandsdaten-Analyse ermöglichen eine Effizienzsteigerung bei der täglichen Arbeit der Ingenieure und Analysten.

Condmaster®Ruby 2016 wurde eine saubere, moderne Oberfläche gegeben, wodurch die Benutzerfreundlichkeit verbessert wurde. Grafische Elemente mit verbesserter Farbe und Kontrast sorgen für gute Sichtbarkeit und Klarheit. Die grafische Benutzeroberfläche ermöglicht nun ein personalisiertes Erscheinungsbild der Condmaster®-Fenster und Displays. Mit Drag & Drop können Anwender sehr einfach ein Formularlayout ihrer Wahl erstellen und als Standard speichern. Eine viel gefordertes Feature ist die Möglichkeit Fenster aus dem Condmaster Hauptdisplay zu "lösen", so dass eine schnellere Navigation zwischen Informationen, die Priorität haben, sowie die Verwendung von mehreren Bildschirmen, möglich ist.

In der Spektrum-Ansicht kann jedes Diagramm individuell geändert werden. Darüber hinaus kann die Werkzeugpalette überall innerhalb des Spektrum-Fensters per Drag & Drop positioniert werden. Eine weitere Neuheit ist die Möglichkeit Trendkurven, Spektren, usw. als Hintergrundobjekte in der grafischen Übersicht mit "Live-Updates" hinzuzufügen. Die Möglichkeit, vordefinierte Fehlersymptome auch in der Zeitdomäne zu zeigen ist eine lang erwartete Funktion, die jetzt implementiert ist.

Ein neues Installationsprogramm und Änderungen im Condmaster®Ruby Administrator machen die Installation und Ersteinrichtung einfacher als je zuvor. Mit dem neuen Software-Updater können neue Condmaster® Revisionen einfach gesucht und installiert werden.

Für weitere Informationen kontaktieren Sie bitte:

SPM Instrument AB

Telefon +46 (0) 152-225 00 oder info@spminstrument.se

Pressemitteilung