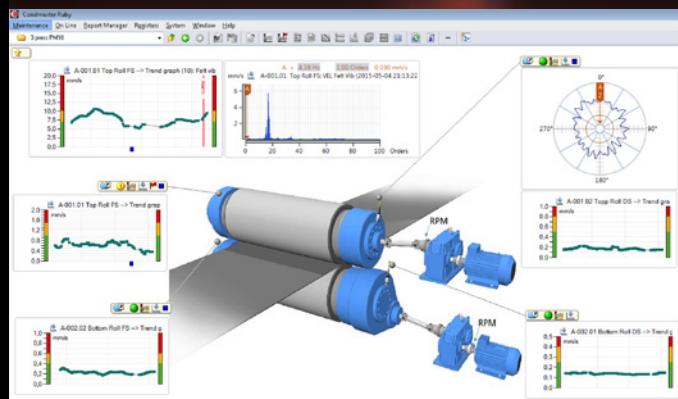


Vibrationstekniker Peter Forsström på Stora Enso Kvarnsvedens pappersbruk har medverkat i utvecklingen av den nya Condmaster-versionen: "Den nya spektrumfunktionen ger en bättre överblick av mätningarna och gör analysen mer effektiv. Nu behövs färre tangenttryckningar för att få fram samma information som tidigare. Den grafiska utvärderingen har också förbättrats och det gör det lättare att sortera fram de mätdata man vill titta närmare på. Båda dessa funktioner har gjorts mer användarvänliga."



SPM Instrument lanserar Condmaster®Ruby 2016

SPM Instrument, ledande leverantör av teknik och produkter för tillståndskontroll, presenterar nu Condmaster®Ruby 2016, den senaste versionen av denna omfattande programvara för tillståndskontroll, diagnostik och felsökning.

Condmaster®Ruby 2016 är mer flexibelt än någonsin. I ett nära kundsamarbete har den nya versionen av denna kraftfulla och mångsidiga programvara genomgått en större design-uppgradering. Condmaster Ruby 2016 stödjer också den nyss lanserade mätmetoden HD ENV® och kombigivaren DuoTech® för stötpuls- och vibrationsmätning.

Förbättrad användarupplevelse med optimal flexibilitet och ökad effektivitet

Stora användbarhetsförbättringar ger enkel navigering, tydlig överblick och ännu bättre visualisering av mätdata. En rad flexibla funktioner för att anpassa arbetsflöden och hantera analys av mätresultat gör det dagliga arbetet i Condmaster snabbare och enklare.

Condmaster®Ruby har 2016 fått ett renare och modernare gränssnitt med nya färger och bättre kontrast. Det grafiska användargränssnittet ger nu större möjligheter att med dra-och-släpp metoden anpassa fönsterlayouter som man vill ha dem och spara dem som default. En mycket efterfrågad funktion är att fönster nu kan frigöras från Condmasters huvuddisplay, vilket gör det snabbare att navigera mellan prioriterad information och också gör det möjligt att använda flera datorskärmar parallellt.

I spektrumvyn kan varje diagram storleksändras individuellt. Dessutom kan verktygspanelerna placeras var som helst inom spektrumfönstret med hjälp av dra-och-släpp. Ytterligare en nyhet är möjligheten att lägga till trendkurvor och spektrum med mera som bakgrundsobjekt i den grafiska översikten, där de uppdateras live. Möjligheten att visa fördefinierade felsymptom även i tidsdomänen är en mycket efterlängtat funktion som nu implementerats.

En ny installationsrutin och förändringar i Condmaster®Ruby Administrator gör nyinstallation och konfiguration av programmet enklare än någonsin. Med den nya funktionen Software Updater kan man enkelt söka efter och installera nya revisioner av Condmaster.

För mer information, vänligen kontakta:

SPM Instrument AB

Telefon +46 (0) 152-225 00 eller info@spminstrument.se