

INNEHÅLL

- Välkommen till UH2006
- Nyhet - Leonova™ Infinity
- Nyhet - Bearingchecker
- Skoghall väljer SPM
- Nyhet - Condmaster Nova
- Kursprogram 2006



UNDERHÅLL®

www.underhall.se

B01:12

Anmäl dig till nyhetsbrevet SPM Update! Du kan få det digitalt per email eller via post. Anmäl dig antingen på vår webbplats www.spminstrument.se eller via kontakt med någon av våra säljare.



spminstrument.se

Hej SPM:are!

För älgjägaren inträffar vecka 1 någon gång under oktober, om man inte är norrlänning vill säga då nyåret redan firas i september. I en stor del av Asien är det idag, när jag skriver detta, den första vardagen dagen på det nya året, Hundens år. För det största flertalet här på SPM, så börjar året, i vart fall alla jämna år, vecka 11. Det är nämligen då som Underhållsmässan går av stapeln i Göteborg.

Vi kommer att vara på plats som så många gånger förr och har i år den stora glädjen att presentera ett antal nya produktnyheter såsom Leonova™ Infinity och Bearing Checker. Flera av dessa presenteras dessutom i det här numret av SPM Update. En annan aktivitet som jag redan nu skulle vilja göra reklam för är Användarträffen. I september förra året åkte vi till Skottland för att bl.a. lära oss mer om kemi. Årets arrangemang är under diskussion. Mycket talar för att det kommer att handla om stora vilda djur. Inte i Asien dock.

Lev väl och välkomna på UH 2006!

Mikael Lindfors
Marketing Manager

Besök oss i vår monter B01:12



Robert
Uhrbom



Leif
Jansson



Lars-Erik
Heed



Bengt-Erik
Fors



Anders
Niklasson

Leonova™ *infinity*

Oändliga möjligheter

SPM har lanserat ett nytt portabelt instrument för analys av maskinkondition. Leonova™ Infinity är snabb, lätt och erbjuder många analysmöjligheter. Den har en högupplöst interaktiv färgskärm, baserad på en Windows® CE-plattform och förfinad elektronik med de senaste 400 MHz Intel® XScale®-processorerna. Minnet kan utökas till 4 GB.



Leonova™ Infinity väger 580 gram. Den mäter och analyserar stötpulser (True SPM® och SPM Spectrum™), vibrationer med EVAM® vibrationsanalys, hastighet, temperatur och analoga signaler i spänning och ström.

Förutom balansering i ett eller två plan och laseruppriktning finns också tillvalen knocktest, orbit-analys och vibrationsmätning under uppstart/utrustning. Två-kanals simultan vibrationsmätning ger möjlighet till analys av vibrationens grundorsaker.

Leonova™ Infinity säljs i enlighet med vårt Pay for Performance-koncept. Detta gör det möjligt för användaren att fritt välja instrumentfunktioner och därmed anpassa kostnaden till underhållsstrategi och maskinutrustning.

Leonova™ Infinity används tillsammans med Condmaster® Nova, SPM:s mjukvara för tillståndskontroll. Instrumentet programmeras från en dator att spara mätningar med upp till åtta olika mättekniker per mätpunkt. Mätresultaten utvärderas omgående och visas i en grön-gul-röd konditionsskala. Du får en lättförståelig presentation av maskinens tillstånd och utvecklingstrender.

Via en inbyggd RF-transponder kan Leonova™ Infinity också programmeras genom en kontaktfri ID-bricka (CondID®) placerad vid mätpunkten.

Läs mer på www.leonovabyspm.com

Internationell lansering av Leonova™ Infinity och Condmaster® Nova



Under två intensiva veckor i november besöktes SPM i Strängnäs av försäljare och tekniker från hela världen.

60 personer från distributörer och dotterbolag i 36 länder samlades för att genomgå utbildning på nya Leonova™

Infinity och mjukvaran Condmaster® Nova. Utbildningsveckorna gav ett unikt tillfälle att samla vår världsomspännande organisation och skapa en gemensam bas inför de lokala satsningarna. Försäljningsstart av de nya produkterna skedde samtidigt i hela världen med start den 1 december.

Bearing Checker

Lagermätning för alla

Att lagerskador är ett av de vanligaste mekaniska fel som uppstår i maskiner är välkänt av underhållspersonal. Men en lagerskada uppstår vanligen inte plötsligt utan utvecklas över tiden och ger då upphov till stötar i lagret. Med hjälp av regelbunden stötpulsmätning kan utvecklingen av

skadan övervakas och maskinfelet är därmed möjligt att förutse. SPM Instrument AB lanserar nu Bearing Checker, ett portabelt mätinstrument för snabb mätning och utvärdering av kondition på rullningslager. Målgruppen är produktions-, service- eller annan underhållspersonal.



Bearing Checker lanseras som ett kostnadseffektivt redskap för att introducera konditionsbaserat underhåll av maskiner i företag som tidigare arbetat med tidsbaserat underhåll. Att istället för tidsbaserade reparationer, utförda på grundval av egen erfarenhet av och rekommendationer om drifttid, endast utföra underhåll när maskinens tillstånd verkligen kräver det optimerar användningen av företagets resurser.

Bearing Checker är unikt i egenskap av det första portabla instrumentet i fickformat (vikt 185 g, mått 158 x 62 x 30 mm) som erbjuder utvärderad stötpulsmätning. Bearing Checker mäter stötpulser i rullningslager och ger ett direkt och klart besked i form av signaler i grönt-gult-rött om en skada är under utveckling och hur allvarlig den är. Bearing Checker mäter också temperatur med infrarött ljus och kan dessutom användas som elektroniskt stetoskop för att lyssna på maskinljud. Instrumentet är litet, har låg vikt och är enkelt att använda. Ingen utbildning behövs.

"Vi har funnit att ett prisvärt och enkelt instrument för lagerövervakning är efterfrågat. Bearing Checker möter detta behov. Vår målsättning är att göra lagerövervakning lätt tillgängligt för alla, oavsett typ av industri och företagets storlek. Kostnaden för Bearing Checker gör det ekonomiskt möjligt för alla att förbättra sina maskiners tillförlitlighet, utan att företaget behöver ha en uttalad underhållsstrategi," säger Mikael Lindfors, marknadschef på SPM Instrument AB.

Läs mer på www.bearingchecker.com

STORAENSO Skoghall väljer SPM

SPM Instrument AB har i hård konkurrens fått en av sina största svenska order någonsin. Stora Enso Skoghalls Bruk har valt SPM Instrument som leverantör av utrustning för vibrationsmätning till kartongmaskinen KM7.

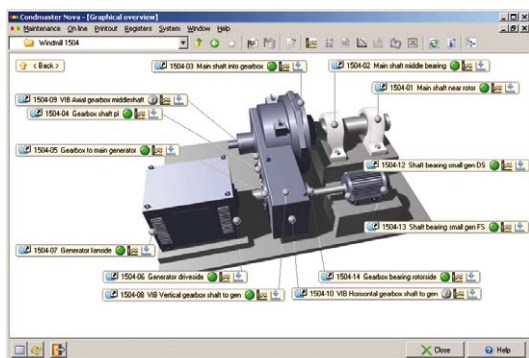
Skoghalls Bruk ingår i produktområdet Packaging Products och är en av världens ledande tillverkare av kartong till konsumentförpackningar.

Skälet till investeringen är ett behov av att öka tillgängligheten på KM7, då produktionsstopp i kartongmaskiner är mycket kostsamt. "Mot bakgrund av kraven på höjd produktion till lägre kostnad har vi ett starkt fokus på ökad tillgänglighet. Investeringen är ett led i arbetet med att utveckla vårt förebyggande underhåll", säger Peter Westman, underhållschef på KM7, Stora Enso Skoghall.

Condmaster® Nova

Uppbyggt av moduler

Mjukvaran Condmaster® följer Leonova™ och erbjuder nu Function & Use även för funktionerna i programmet. Function & Use betyder att du kan välja de moduler som du själv har nytta av och slipper således att betala för de funktioner du inte använder. Detta gör att programvaran kan anpassas efter varje kunds speciella behov.



Condmaster® Nova har givetvis många nya funktioner för att stödja de mättekniska nyheter som Leonova Infinity nu använder sig av.

- **Orbit** - Mätteknik som ofta används för glidlager och som visar hur en axel rör sig i höjd- och sidled.
- **2-kanals simultan vibrationsmätning** - Mätning av eventuell fasförskjutning mellan mätpunkter.
- **RBE** - Rule Based Evaluation medger villkorsstyrning av larmåtgärder och kan nyttjas på alla mätmetoder, liksom för exempelvis varvtal och temperatur.
- **Knacktest** - Bestämning av resonansfrekvens i maskiner.
- **Uppstart/Utrullning** - Mätning av fas och amplitud för att hitta kritiska punkter under uppstart och utrullning av maskiner.

Andra nyheter är referens- och jämförelsespektrum som förenklar jämförelse av spektrum för olika mätpunkter, samt möjlighet att namnge frekvenser i ett spektrum och att koppla dokument till mätpunkter.

Kursprogram 2006

SPM Academy tillhandahåller kvalificerad utbildning inom konditionsbaserat förebyggande underhåll, med målet att deltagarna själva ska kunna mäta, utvärdera och fatta beslut.

Kurserna är förlagda till SPMs utbildningscenter, SPM Academy i Strängnäs.

**Grundkurs T2001/T30/
Leonova**
25-27 april

Påbyggnad Leonova™
21-23 mars

Analys Condmaster®
3-4 maj

**Drift och underhåll,
CMS-system**
Anordnas på begäran.

Läs mer och anmäl dig på www.spminstrument.se