

INNEHÅLL

- SPM lanserar nytt onlinesystem
- Ny version av Condmaster Nova
- Hitta resonansfrekvensen på din maskin
- Robban, ny på Svensk Försäljning
- Vindkraftsmöte på Gotland
- Vintervind 2008
- Kursprogram hösten 2008

Användarträffen 2008

Den 10-11 september är det dags för årets Användarträff. I år beger vi oss till Norrland och kommer bland annat att besöka Billeruds pappersbruk i Kalix. Håll utkik efter inbjudan!

Anmäl dig till nyhetsbrevet SPM Update! Du kan få det digitalt per email eller via post. Anmäl dig antingen på vår webbplats www.spminstrument.se eller via kontakt med någon av våra säljare.



Hej alla SPM:are!



Tack för ditt besök i vår monter på Underhållsmässan i Göteborg 1 – 4 april!

Vi hade en lyckad mässa med väldigt många intressanta kontakter och vi hoppas att du också upplevde detsamma. Det var mycket roligt att träffa så många människor med olika bakgrund och från olika branscher.

Vid årets mässa fokuserade vi mycket på vårt nya onlinesystem Intellinova® för kontinuerlig konditionsmätning. Intellinova® ersätter vårt tidigare CMS-system. Vi presenterade även nästa generation av vår mjukvara Condmaster®Nova som innehåller många användbara nyheter. Givetvis blev det även många demonstrationer av våra handinstrument Leonova Infinity och Bearing Checker.

*Trevlig sommar önskar SPM Instrument
och alla vi på Svensk Försäljning!*

Tomas Årman
Försäljningschef Sverige

P.S. SPM har redan bokat plats på Underhåll 2010.

SPM lanserar nytt onlinesystem

INTELLINOVA®

I april lanserades vårt nya onlinesystem Intellinova®, ett nytt högpresterande system för övervakning av kritiska maskiner. Systemet är robust, driftsäkert och utvecklat med fokus på drifts- och kostnadseffektivitet. Det är väl lämpat för såväl standardapplikationer som mer avancerade driftsmiljöer.



Intellinova kombinerar flera mätmetoder och avancerad databehandling med ett användarvänligt gränssnitt och stor valfrihet att skräddarsy ett kundanpassat system. Resultatet är ett mycket flexibelt system som levererar lättförståelig tillståndsinformation direkt till kontrollrummet.

Robust design

Intellinova är robust designat på alla sätt. Hårdvaran är tålig och väl anpassad till tuffa industriella miljöer och långvarig användning. Mjukvaran är noggrant designad och utvald för att skapa ett system för framtiden, med möjlighet till mångsidig kommunikation.

Systemet är uppbyggt kring industriellt kapslade mät- och kontrollenheter (Commander Units) med upp till fyra mätenheter vardera för stötpuls-, vibrations- och/eller analog mätning, totalt 32 kanaler i valfri kombination. Mätresultaten överförs via Ethernet till programvaran Condmaster Nova 2008. En dedikerad kommunikationsmjukvara styr mätningarna och filterar mätdata samt sköter all meddelandehantering mellan databasen och en eller flera Commander Units.


Många mätmetoder

Intellinova mäter stötpulser med True SPM®-metoden och tillämpar SPM Spectrum™ för djupgående

lageranalys. Bandlarm ger enkel larmhantering och ökad tillförlitlighet. För vibrationsanalys tillämpar Intellinova EVAM® (Evaluated Vibration Measurement Analysis). EVAM kombinerar ett antal etablerade tekniker för vibrationsanalys med maskinspecifik statistisk utvärdering för att ge enkel och lättförståelig konditionsinformation. Simultan vibrationsmätning på två kanaler erbjuder funktionalitet för analys av grundorsaker. Systemet kommer också att hantera orbitmätningar och mätningar under uppstart/utrullning.

Kompatibilitet

Intellinova är kompatibelt med andra produkter från SPM och kan integreras med existerande lösningar, där systemen delar en gemensam databas. Intellinova kan också köras parallellt med portabel mätutrustning såsom Leonova Infinity. Mättekniker kan kombineras efter behov och säljs i enlighet med Pay for Performance-konceptet. Läs mer om Intellinova på www.intellinova.se



Mikael Lindfors, marknadschef på SPM, kommenterar: "Med lanseringen av Intellinova kan SPM erbjuda ett komplett program av avancerade och framtidssäkra produkter för tillståndskontroll inom industriellt underhåll. Vårt uppdrag var att utveckla ett onlinesystem i världsklass. Det har vi gjort och vi är mycket stolta över resultatet."

Ny version av Condmaster®Nova

I Condmaster®Nova 2008 hittar du en mängd nya och förbättrade funktioner för larmhantering och en förenklad vibrationsguide. Denna version har ett nytt och vidareutvecklat mätpunktsregister samt möjlighet att använda flera olika mätinstrument på samma mätuppsdrag. Programmet har också stöd för det nya onlinesystemet Intellinova.

Med den nya statistikmodulen Plant Performer™ kan du göra strategiska analyser av de ekonomiska effekterna av ditt underhåll. Modulen ger också möjlighet att ta fram tekniska

nyckeltal, statistik över maskinkon-
dition och databasstatistik. I likhet
med sina föregångare är även denna
version uppbyggd i moduler som
köps efter kundens behov.



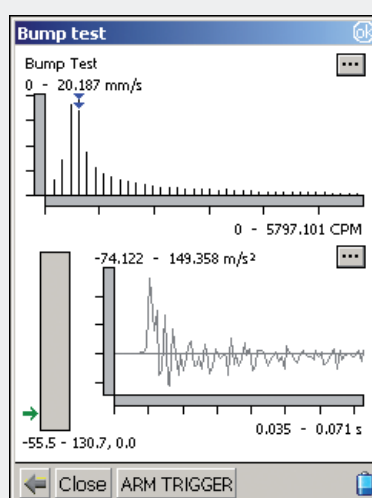
Tips & Trix

Hitta resonansfrekvensen på din maskin

Visste du att du kan använda handinstrumentet Leonova Infinity för att hitta resonansfrekvensen hos en maskinkonstruktion genom ett s.k. knacktest/slagprov? Resonansfrekvensen kan vara bra att känna till för att undvika kritiska varvtal.

Slagprov utförs genom att knacka på maskinen när den är ur drift med t.ex. en gummi- eller blyklubba. När man ställt in provets parametrar mäter instrumentet vibrationen som uppstår av slaget. Genom att titta i frekvensområdet visas den största toppen från maskinens egenfrekvens.

När resonansfrekvensen sammanfaller med maskinens frekvens i drift, eller med någon annan signal som maskinen genererar, blir signalerna förstärkta. Detta orsakar högre vibrationsnivåer än normalt och som med tiden kan ge upphov

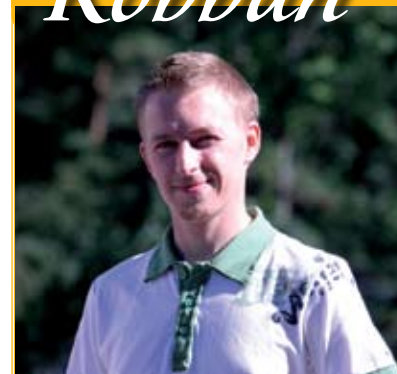


till maskinskador eller haveri. Om detta inträffar bör du vidta åtgärder för att ändra frekvensen.

För att kunna utföra knacktest behöver du Leonova Infinity med vibrationsgivare samt funktionen Knacktest (LEO137) och motsvarande modul till Condmaster Nova (MOD137)

Svensk Försäljning
välkomnar

Robban



I maj började Robert Briby på SPM:s marknadsavdelning där han arbetar som en av Svensk försäljnings serviceingenjörer. Robert började på SPM 2001 och har sedan dess arbetat både i produktionen som montör och som servicetekniker åt produktionsavdelningen. Svensk försäljning hälsar Robert välkommen till oss.

B

Är du intresserad av nästa vindkraftsmöte? Kontakta oss för info!

Vindkraftsmöte på Gotland

Vindkraften har idag stora bekymmer med bland annat växellådhaverier och andra mekaniska fel som drar med sig stora reparations- och stilleståndskostnader.

För att diskutera dessa problem och demonstrera lösningar för tillståndskontroll bjöd SPM Instrument in till ett vindkraftsmöte vid Näsuddens vindpark på södra Gotland.

Under mötet gavs bland annat tillfälle att studera det nya online-systemet Intellinova, som sedan en tid är i drift på en Vestas V80 och en Vestas V66.

Mötet avslutades med en presentation av tillståndskontrollens principer och ekonomiska betydelse med belysande exempel från flera års onlinemätningar från Slitevinds vindpark vid Smöjen. Under mötet visades lovande resultat från stötpulsmätningar på planetväxlar med Intellinova®.



Vindkraftverk i Öresund

Vintervind 2008

SPM:s nya onlinesystem Intellinova, särskilt anpassat för tillståndskontroll inom vindkraft, tilldrog sig stort intresse på konferensen Vintervind 2008 i Åsele, Norrland. Konferensen lockade 160 besökare och behandlade framförallt de speciella förutsättningar som råder för vindkraft i kallt klimat. Kjell Ekholm, säljare på SPM, kommenterar Vintervind:

– En mycket bra organiserad konferens med många intressenter, där vi på SPM fick tillfälle att knyta en mängd nya kundkontakter.

Kursprogram hösten 2008

SPM Academy tillhandahåller kvalificerad utbildning inom konditionsbaserat underhåll med målet att deltagarna själva ska kunna mäta, utvärdera och fatta beslut. Kurserna är förlagda till SPM:s utbildningscenter, SPM Academy i Strängnäs.

Grundkurs T2001/T30
Leonova™
16-18 september
18-20 november

Påbyggnad Leonova™
23-25 september
25-27 november

Drift och underhåll
CMS-system
Anordnas på begäran

Läs mer och anmäl dig på
www.spminstrument.se



SPM Instrument AB | Box 504 | 645 25 Strängnäs
Tel 0152-225 00 | Fax 0152-150 75 | info@spminstrument.se
www.spminstrument.se | www.leonovabyspm.com | www.bearingchecker.com